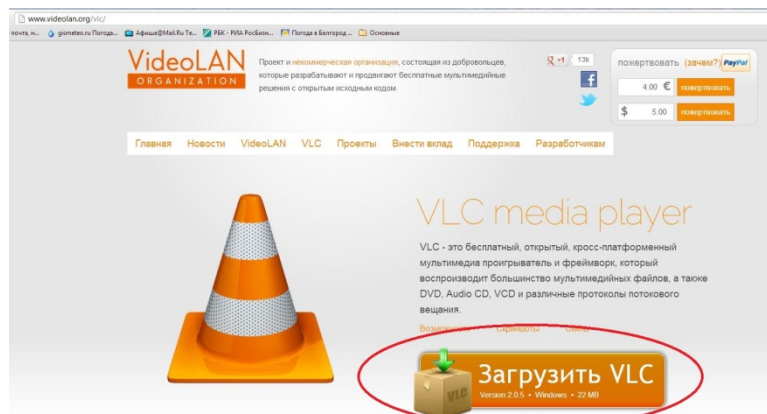
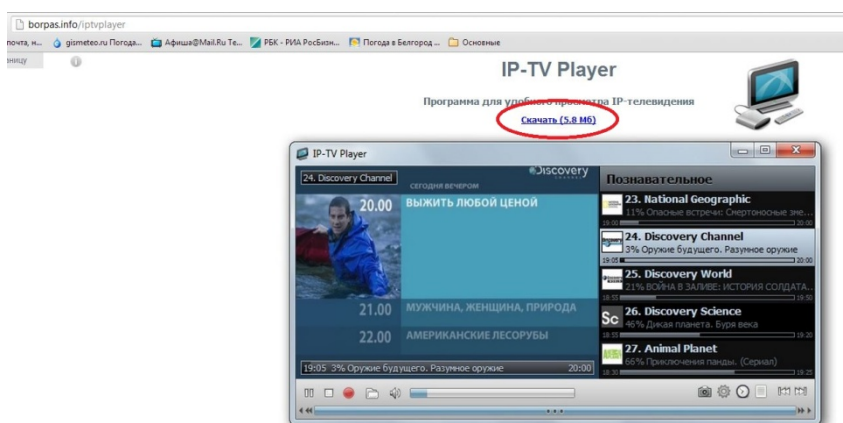


Инструкция по настройке IPTV на компьютере

Установить на компьютере мультимедиа проигрыватель VLC - <http://www.videlan.org/vlc/>

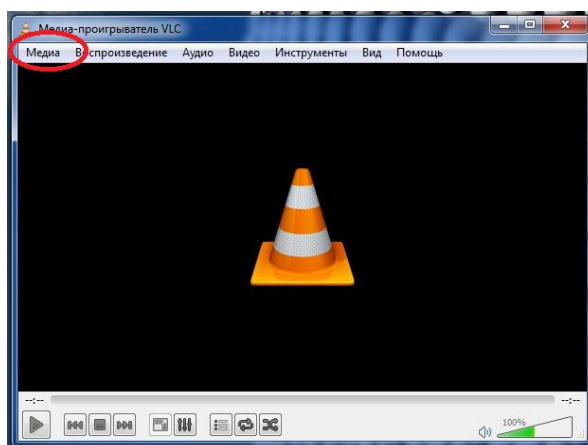


или IP-TV Player - <http://borpas.info/iptvplayer>

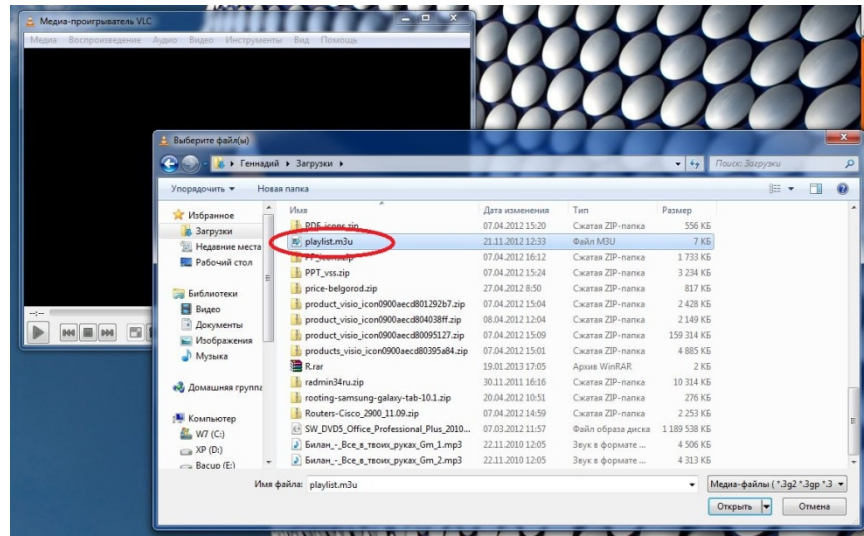


Скачать файл (.m3u) настроек каналов (плейлист) http://www.intbel.ru/iptv/playlist_agent.m3u

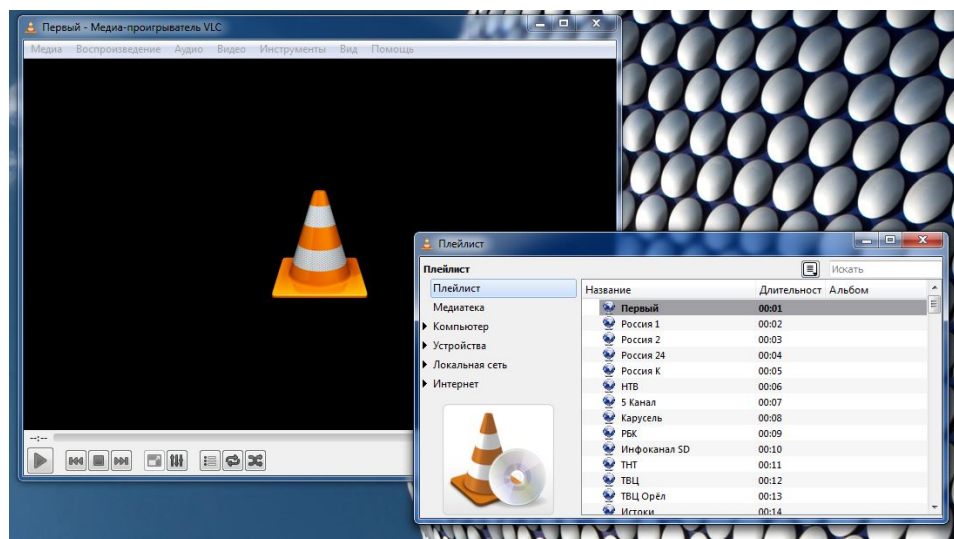
1. Запуск VLC, выбираем «Медиа», «Выбрать файл»



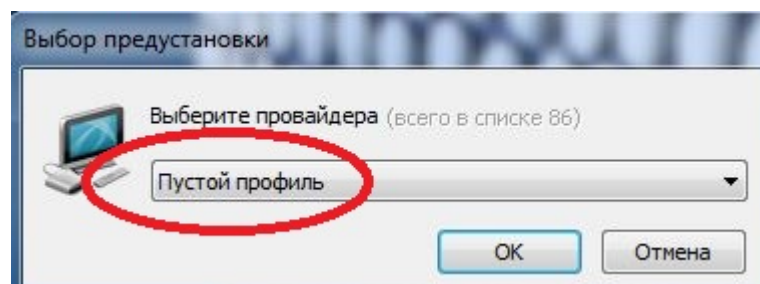
Загружаем плейлист



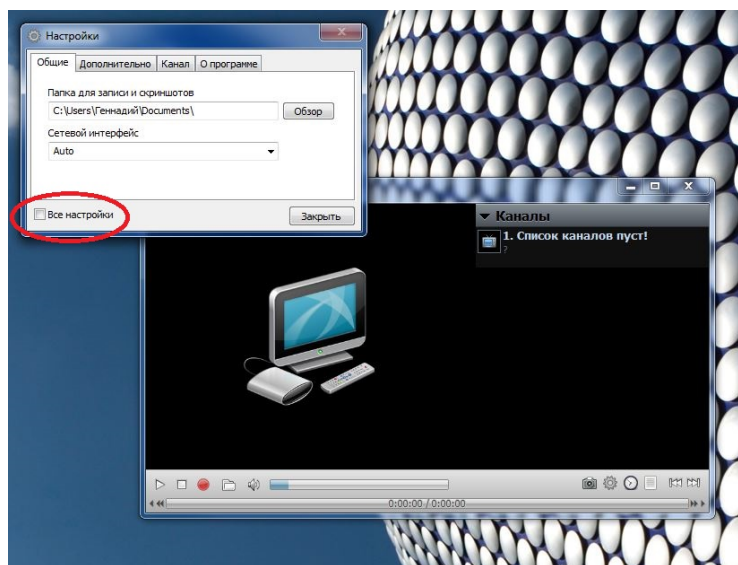
Выбираем канал



2. Запуск IP-TV Player, выбираем «Пустой профиль»



Выбираем «Все настройки»



Выбираем «Выбрать файл со списком каналов», загружаем плейлист

